

VM-1220E

환경진동측정기 (환경부 인증제품)



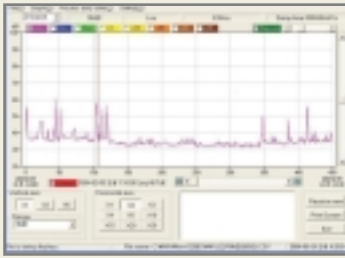
VM-1220E

환경부형식승인 (NEVE-9)



VM-1220E + DPU-414 (현장출력용 프린터)

Software (기본포함)



VM-1220E 특징

- 수평(X, Y)2방향, 수직(Z)방향 3방향 동시 측정이 가능하다.
- 영점조정단자 외부설치로 사용자가 영점조절을 할 수 있다.
- 소음계 디자인으로 삼각대에 설치 지면의 습기, 먼지의 영향을 받지 않는다.
- 기본공급 S/W 또는 현장출력용 프린터(선택)를 이용 출력이 가능하다.
- 3방향에 대한 Max(최대값), Mn(최저값), Leq(등가진동), Lx(L₅, L₁₀, L₅₀, L₉₀, L₉₅) (통계레벨) 값의 동시측정이 가능하다.
- 약 800개의 측정값을 저장할 수 있다.

VM-1220E 용도

- 각종 건설작업장, 도로교통, 철도, 지반진동 등 범용적으로 사용이 가능하다.
- 소음/진동 공정시험법에 준하여 사용이 가능한 환경진동 측정기기이다.

Accessories

No.	Name	Model	Q'ty	Remarks
1	Vibration pickup	VP-1220E	1	Accelerometer
2	Pickup cable	BC-0233-3	1	3m
3	Battery	SUM-3	4	—
4	Case	—	1	—
5	Instruction manual	—	1	—

SPECIFICATIONS

사양 / 제품번호	VM-1220E
Frequency Range	1 ~ 90 Hz
Measuring Range	30 ~ 120 dB
Level Range	20 dB step, 2-range 30~90dB, 50~110dB
Linearity	75dB
Measured Item	Vibration level Lv, Vibration acceleration level Lva, Max. value Lmax, Min value Lmin, Time rate vibration level(Lx:5-value), Power averaged level(Leg)
Measuring Time	1s, 3s, 5s, 10s, 1min, 5min, 10min, 15min, 30min, 1h, 8h, 24h Manual (Max. 199h59min59s)
Bar Display	Display period 64ms
Battery Display	Charge remaining display in 4-step
Memory Function	Saves calculated value (800 data approx.)
Caibration Signal	Normal temporary stop function
AC Output	Electric calibration by built-in oscillator (31.5Hz sinusoidal wave) Output voltage: 316m rms(F.S.) Output resistance: 600 Ω Load resistance: >100k Ω
DC Output	Output voltage: 2.5V(F.S.) 0.25V/10dB Output resistance: 50 Ω Load resistance: ≥100k Ω
I/O Terminal	RS-232C
Power Supply	4 pcs of AA size battery of AC power supply
Battery Life Time (continuous using)	Alkali battery 20hrs approx. Manganese: 10 hrs approx. At back light lighting: 1/3 of normal use
Ambient Condition	Temperature Range: -10 ~ +50 ℃ Humidity : 30 ~ 90% (not due condensation)
Dimensions & Weight	85W × 220H × 48Dmm, 380g (with battery)