

# VM-310

## 인체진동측정기



진동측정장비

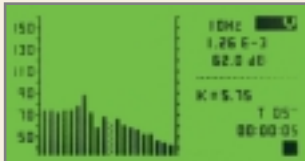
### VM-310 (인체진동측정모듈) 특징

- 소음측정기(SC-310)에 내장하여 센서만 교체하여 소음진동 측정 분석
- 2003년 4월에 개정된 건물진동에 대한 국제기준(SO2631-2)에 의한 인체진동 측정
- Wm의 주파수 보정회로를 내장 1~80Hz의 1/3 옥타브 실시간 분석
- 1/3 옥타브밴드의 dB 및 EU값 동시측정 및 MTVV(최대전달진동), VDV(노출진동), CF(파고율), Peak(최고값), awm, K값 등 all 동시측정
- 실시간 S/W와 무선 Bluetooth에 의한 다채널 무선 동시측정

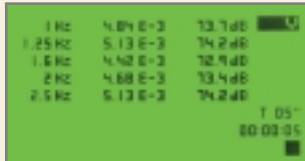
### VM-310 (인체진동측정모듈) 용도

- 건물의 전체 진동이나 충격에 대해 거주자의 불편과 편안함의 관점에서 사람들의 노출정도에 대한 측정분석
- 고층건물 진동, 선박진동 등의 노출정도 측정분석
- 1 ~ 80Hz의 1/3 옥타브밴드 진동분석
- 0 ~ 1kHz FFT Narrow Band 진동분석

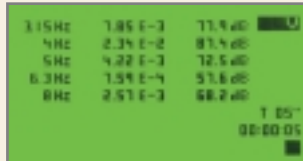
### 인체진동측정 및 FFT Narrow Band 모듈(VM310) 액정표시화면



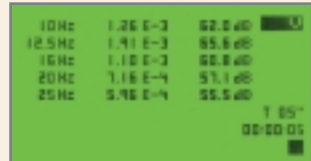
1/3 옥타브 magnitude 그래프 화면



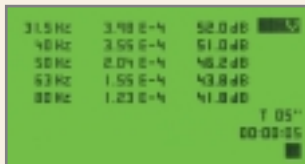
1/3 옥타브 수치화면 1



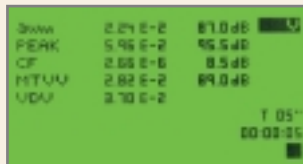
1/3 옥타브 수치화면 2



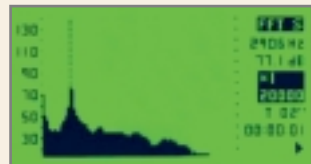
1/3 옥타브 수치화면 3



1/3 옥타브 수치화면 4



합성레벨 표시화면



0 ~ 1 kHz FFT 화면

# VM-310

## 실시간 소프트웨어, Capture Studio (기본품목)

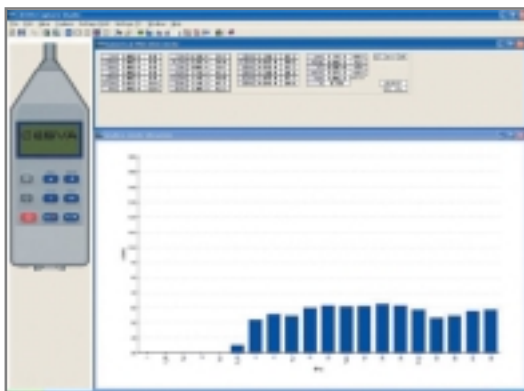


그림 1 실시간 진동 모니터링 화면



그림 2 측정데이터 수치 표시화면

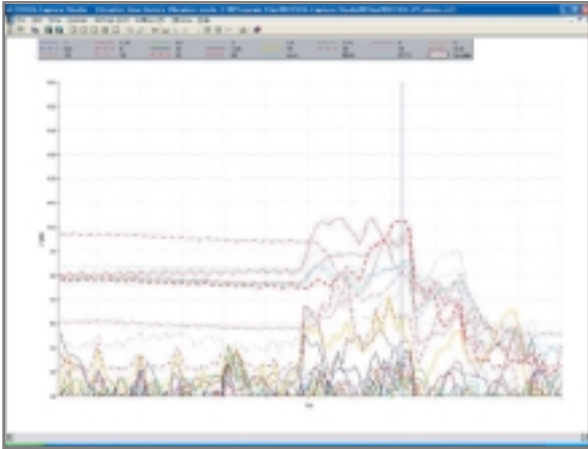


그림 3 각 주파수별 시간대별 레벨변화 표시화면

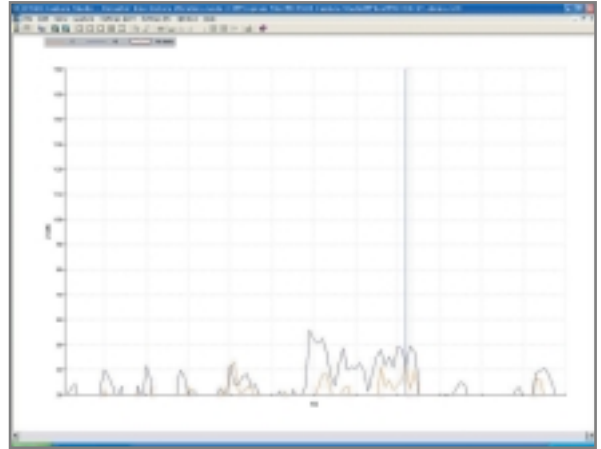


그림 4 선택한 주파수의 시간대별 레벨변화 표시화면(5Hz와 10Hz선택)

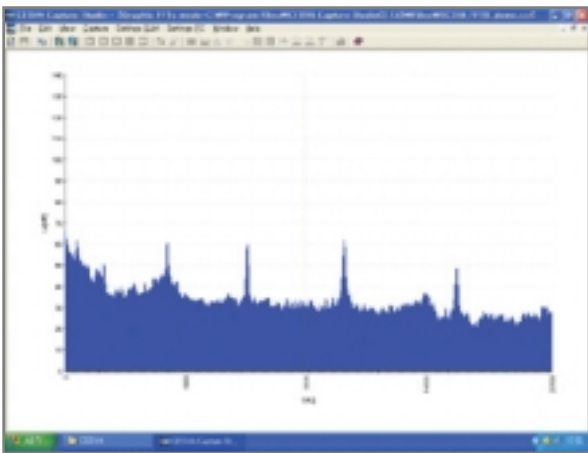


그림 5 실시간 진동 모니터링 화면

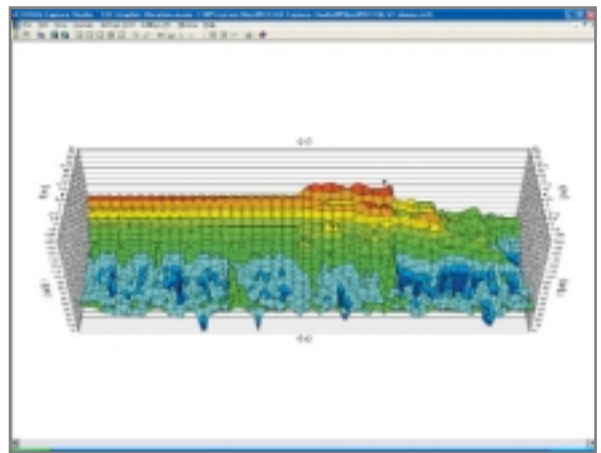


그림 6 3D 그래프

**VM-310** 다지점 무선측정 모듈 (선택품목)

무선측정 화면 1



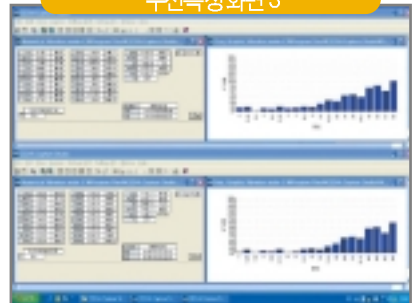
VM-310(진동측정)과 SC-310(소음측정에 무선모듈을 장착한 화면

무선측정 화면 2



1대의 컴퓨터에서 VM-310(진동 측정)과 SC-310(소음 측정) 2대를 무선으로 동시에 측정 모니터링하는 화면

무선측정 화면 3



컴퓨터에서 무선으로 실시간 모니터링되고 있는 화면

제품구성 진동 측정기 VM-310 + 실시간 소프트웨어 (기본공급) + 무선 Bluetooth (선택품목) + 컴퓨터 (선택품목)